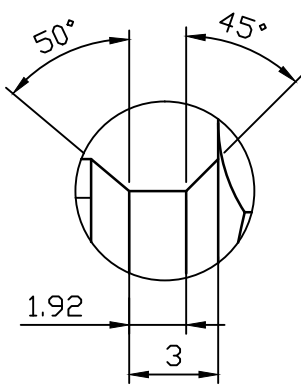
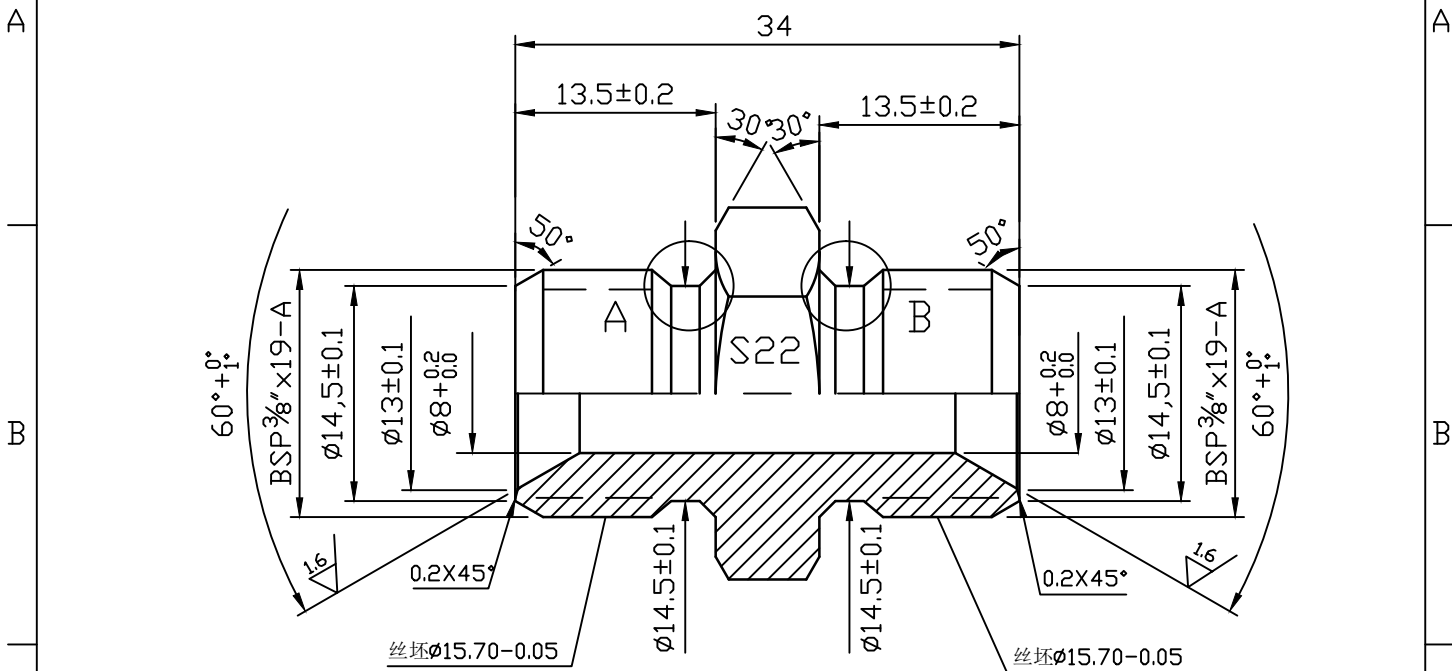


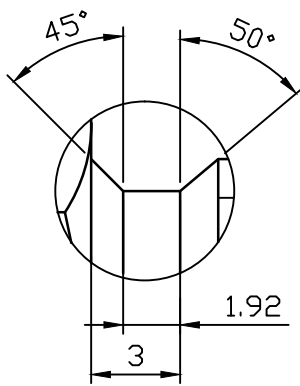
1	2	3	4
---	---	---	---

版本	修改内容	修改时间	作成	审核

其余  $\frac{3.2}{\sqrt{\quad}}$



A-2:1



B-2:1

工艺排列:

1. 毛剥 $\phi 18$
2. 剥BSP3/8滚丝胚, 拉槽, 倒角, 打 $\phi 8$ 孔
3. 剥BSP3/8滚丝胚, 拉槽倒角
4. 滚丝
5. 双头内角 $60^\circ$
6. 去毛刺
7. 镀锌

检验要求

1. 未注公差尺寸其公差等级为IT12级, 抽检5%
2. 已注公差尺寸抽检为15%
3. 要求产品无毛刺锐边
4. 滚丝尺寸为全检

未注公差

线性尺寸公差				倒角&倒圆角公差		角度公差	
尺寸范围	公差范围	尺寸范围	公差范围	尺寸范围	公差范围	尺寸范围	公差范围
0.5-3	$\pm 0.05$	30-120	$\pm 0.15$	0.5-3	$\pm 0.2$	$<10$	$\pm 1^\circ$
3-6	$\pm 0.05$	120-400	$\pm 0.2$	3-6	$\pm 0.5$	10-50	$\pm 0^\circ 30'$
6-30	$\pm 0.1$	400-1000	$\pm 0.3$	$>6$	$\pm 1$	50-120	$\pm 0^\circ 20'$

制作	李玲	日期	2016.08.08	单位	mm		
审核	潘杰敏	日期	2016.08.08	比例	1:1	版本	B
				材料	35#	规格	S22
				比重		页数	1



宁波嘉诚液压有限公司

NINGBO\_JIACHENG\_HYDRAULIC\_CO., LTD

产品名称	英制过渡接头		
料号	1B-06-06		
图号	1B-06-06[MB]		

1	2	3	4
---	---	---	---